



## GÎTE MASSATHO - FAY-EN-MONTAGNE - COEUR DU JURA



### GÎTE MASSATHO - FAY-EN-MONTAGNE

Location de vacances pour 2 personnes à Fay-En-Montagne - Coeur du Jura

<https://gitemassatho.fr>

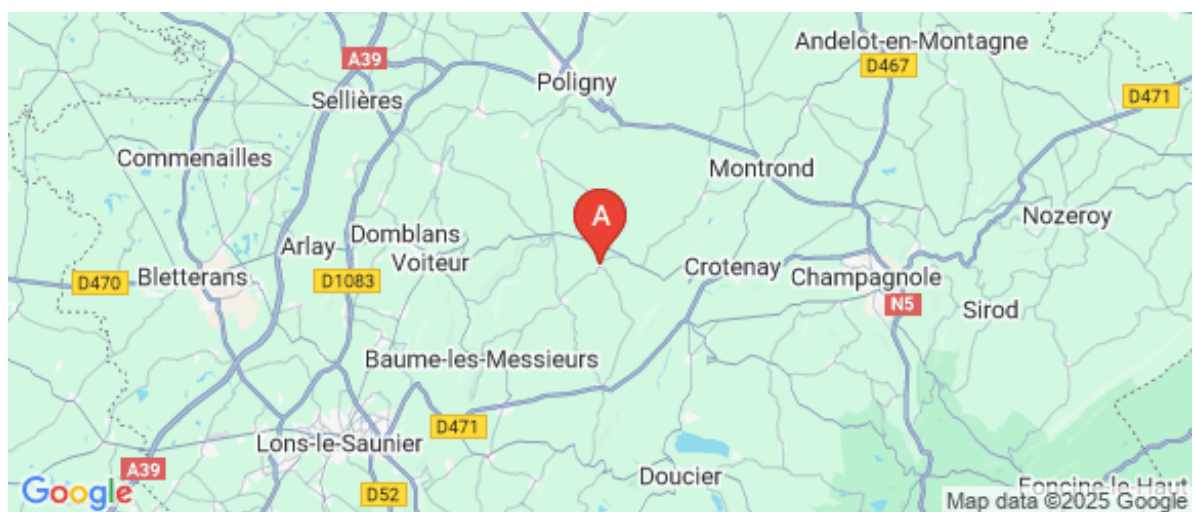




Jérémie METRAS

☎ 06 98 77 23 20

**A** Gîte Massatho - Fay-En-Montagne : 4 rue  
des Fayards 39800 FAY-EN-MONTAGNE





## Gîte Massatho - Fay-En-Montagne



Apparteme  
nt



2  
personnes  
(Maxi: 2  
pers.)



1  
chambre



35  
m2





Le gîte Massatho entièrement rénové est aménagé dans une maison ancienne avec un espace parking dédié. La rénovation a été faite dans le respect de l'esprit des lieux en mettant les pierres et le bois à l'honneur. Il se compose d'une cuisine toute équipée, d'un coin salon ouvert sur la cuisine avec des fauteuils relaxants, d'une chambre avec un lit en 160x200 cm, d'une télévision et de divers espaces de rangement. d'une salle d'eau avec une douche spacieuse (120x90 cm), et d'un WC indépendant. Pour votre confort, le lit sera fait à votre arrivée, les linges de toilettes sont fournis et le ménage est inclus. Côté extérieur, une terrasse aménagée avec salon de jardin, transats et barbecue vous permettra de profiter de la quiétude du lieu. Il est situé à moins de 20 minutes des sites naturels et historiques les plus connus du Jura : Château-Chalon, reculée et abbaye de Baume-les-Messieurs, vignobles d'Arbois et Pupillin, Maison du Comté de Poligny, lac de Chalain, cascades du Hérisson, et, à moins d'une heure d'Arc-et-Senans et de la Grande Saline de Salins-les-Bains. Un point de chute idéal pour les amateurs de sports, d'espaces naturels et de visites patrimoniales. Un espace "Massatho bien-être", mitoyen au gîte, vous propose divers massages selon vos souhaits, des séances de sauna et une zone de repos et lecture (renseignements sur ces prestations auprès des propriétaires). Le village de Fay-en-Montagne propose aussi d'autres loisirs avec une location de trottinettes électriques (FOx'Trott) et des balades à cheval (ferme équestre Juan) pour varier les plaisirs !

# Pièces et équipements

Chambres	Chambre(s): 1 Lit(s): 1	dont lit(s) 1 pers.: 0 dont lit(s) 2 pers.: 1
	Lit en 160, draps fournis	
Salle de bains / Salle d'eau	Salle de bains avec douche Sèche serviettes	Sèche cheveux
WC	WC: 1 WC indépendants	
Cuisine	Cuisine Combiné congélation Four à micro ondes Réfrigérateur	Appareil à raclette Four Lave vaisselle
Autres pièces	Séjour	Terrasse
Media	Câble / satellite Wifi	Télévision
Autres équipements	Lave linge privatif	
Chauffage / AC	Chauffage	
Exterieur	Barbecue Salon de jardin	Jardin privé Terrain clos
Divers		

## Infos sur l'établissement

 <i>Communs</i>	Entrée indépendante	Habitation indépendante
 <i>Activités</i>		
 <i>Réseaux</i>	Accès Internet	
 <i>Stationnement</i>	Parking privé	
 <i>Services</i>	Nettoyage / ménage Les draps de lit, le linge de toilette et de vaisselle sont fournis. Le ménage est inclus.	
 <i>Extérieurs</i>		

# A savoir : conditions de la location

Arrivée	A partir de 16h.		
Départ	Le gîte doit être libre à 10h.		
Langue(s) parlée(s)	Allemand		
Annulation/ Prépaiement/ Dépot de garantie			
Moyens de paiement	Cartes de paiement	Chèques Vacances	Espèces
Ménage	Virement bancaire		
Draps et Linge de maison	Draps et/ou linge compris		
Enfants et lits d'appoints			
Animaux domestiques	Les animaux ne sont pas admis.		

## Tarifs (au 09/11/25)

Gîte Massatho - Fay-En-Montagne

En période creuse, le tarif pour 1 nuit est de 87 €. Plus d'1 nuit, le tarif passe à 75 €.

Tarifs en €:	Tarif 1 nuit en semaine (L, M, M, J, D)	Tarif 1 nuit en weekend (V ou S)	Tarif 2 nuits weekend (V+S)	Tarif 7 nuits semaine
du 06/10/2025 au 18/12/2025	75€	87€	150€	525€
du 19/12/2025 au 31/12/2025	87€	87€	174€	570€



# Mes recommandations

[Toutes les Activités](#)[Visiter](#)

OFFICE DE TOURISME ARBOIS POLIGNY SALINS COEUR DU JURA  
[WWW.COEURDUJURA-TOURISME.COM](http://WWW.COEURDUJURA-TOURISME.COM)



## Boulangerie - janier-dubry

☎ 03 84 85 30 32  
1 place de l'Eglise

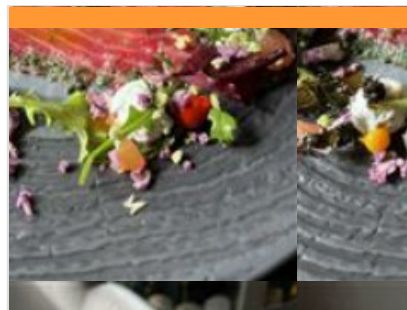
2.9 km  
📍 LA  
MARRE



## Restaurant du Cerf

☎ 03 84 51 20 87  
1 rue de l'Ain

5.2 km  
📍 PONT-DU-NAVOY



## Restaurant - le bouchon du château

☎ 03 84 25 18 60  
Rue Saint Jean

🌐 <https://www.lebouchonduchateau.com/>

7.5 km  
📍 CHATEAU-CHALON



## Le Grand Jardin

☎ 03 84 44 68 37  
6 place Guillaume de Poupet  
🌐 <http://www.legrandjardin.fr>

7.7 km  
📍 BAUME-LES-MESSIEURS



## Le Casta

☎ 03 84 37 02 76  
80 Grande Rue  
🌐 <http://www.lecasta.fr>

9.3 km  
📍 POLIGNY



Cuisine régionale et de saison faite maison et élaborée avec des produits locaux.

Le Bouchon du Château, c'est d'abord un cadre dans l'un des plus beaux villages du Jura. Harmonieux, combinant pierre, bois et mobilier design « Made in Jura ». En saison, une terrasse s'ouvre en extérieur donnant sur le belvédère de Château-Chalon. Le Bouchon du Château, c'est ensuite une cuisine, fusion d'ailleurs par les épices et d'ici avec les morilles, le Comté et le Vin Jaune. Le Bouchon du Château, c'est enfin une cave, qui fait la part belle au Jura et à Château-Chalon, évidemment...

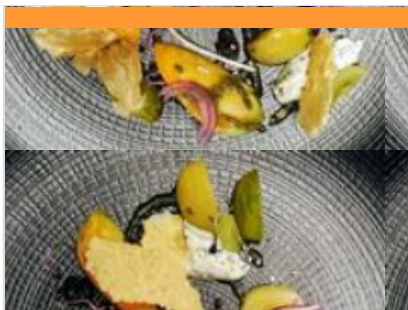
Face à l'Abbaye de Baume, nous vous accueillons dans un cadre chaleureux pour un voyage rempli de mets aux saveurs inoubliables. Cuisine du Terroir : truite au vin jaune, poulet de Bresse aux morilles, saucisses de Morteau au Poulsard, pièces à la broche (sur commande), café, glaces artisanales et pâtisseries en journée.

Idéalement situé au centre ville de Poligny, proche des parkings et de la place des déportés, le restaurant le Casta sera une halte gourmande lors de votre visite dans le Jura, lors de vos déjeuners en famille ou entre amis. Dans un cadre chaleureux et intime, venez vous faire plaisir en dégustant différentes variétés de crêpes, de pizzas et des plats "maison". Venez découvrir de nouveaux locaux et profitez des 2 salles de restaurant avec chacune son ambiance.

# Mes recommandations (suite)

[Toutes les Activités](#)[Visiter](#)

OFFICE DE TOURISME ARBOIS POLIGNY SALINS COEUR DU JURA  
[WWW.COEURDUJURA-TOURISME.COM](http://WWW.COEURDUJURA-TOURISME.COM)



## La Muse Bouche

☎ 03 84 37 13 88

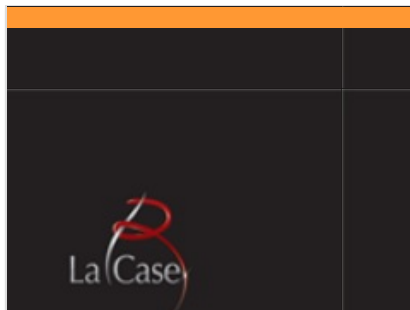
60 Grande Rue

💻 <https://la-muse-bouche.fr/>

9.3 km  
📍 POLIGNY



Ouvert du mardi au samedi (sauf jeudi soir) de 12h à 13h30 et de 19h15 à 20h45 Dans ce restaurant au cœur de Poligny, la gourmandise est à l'honneur. Elle est la source d'inspiration du chef qui, chaque jour, se plaît à imaginer des plats aux saveurs locales et de saison. Laissez-vous surprendre par des plats composés uniquement de produits frais et cuisinés sur place. Sur la terrasse ensoleillée ou dans une salle élégante et moderne, prenez place pour une mise en bouche inspirée, suivie d'un menu savoureux. Le restaurant La Muse Bouche vous accueille au cœur de Poligny, du mardi au samedi au déjeuner et au dîner. Le restaurant vous propose plusieurs menus à composer vous-même. Laissez-vous inspirer par les entrées, les plats et les desserts tous confectionnés à partir de produits frais et de saison, entièrement cuisinés sur place. Les produits locaux, comme les fromages du Jura, côtoient



## La Case B

☎ 03 84 37 96 45

Rue Nicolas Appert

💻 <https://caseb.fr/>

10.8 km  
📍 POLIGNY



Venez savourer de nombreuses spécialités régionales, des pizzas maison, des salades repas, de délicieux hamburgers et de belles pièces de viande d'origine française. Parfait pour faire une pause détente lors d'un déjeuner ou partager une soirée gourmande entre amis, en famille ou en amoureux. Tous les goûts trouvent leur bonheur à La Case B! Salle privée pour les événements et les groupes (de 30 à 80 personnes)



## Le San Marco

☎ 03 84 52 51 46

31 rue Baronne Delort

13.9 km  
📍 CHAMPAGNOLE



Restaurant pizzeria avec grill au feu de bois et terrasse au calme. Des produits « faits maison », fabriqués, cuits ou fumés dans la cuisine du San Marco.



## Le Fassi

☎ 03 84 52 10 97

44 avenue de la République

14.0 km  
📍 CHAMPAGNOLE



Spécialités marocaines : couscous, tajines, burgers... Ouvert du lundi au samedi, midi et soir.



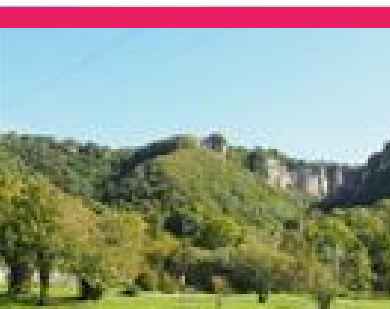
## Belvédère du Cirque

34 Rue de l'Église

3.4 km  
📍 LADOYE-SUR-SEILLE







## Les reculées de Blois sur Seille et Ladoye sur Seille

3.5 km  
📍 LADOYE-SUR-SEILLE



2

Villages situés à proximité de l'un de l'autre, au fond de reculées. Les reculées de Blois-sur-Seille et de Ladoye-sur-Seille font partie du site Natura 2000, lequel protège l'ensemble des reculées de la Haute Seille avec celle de Baume-les-Messieurs.



## Téléphérique à lait

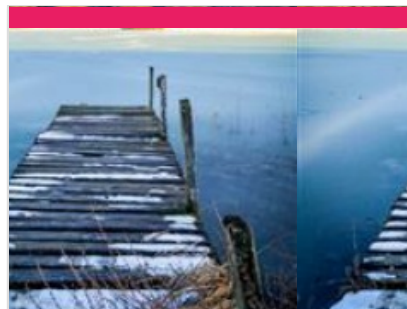
Chaumois-Boivin  
📍 <https://www.fondation-patrimoine.org/le>

3.9 km  
📍 BLOIS-SUR-SEILLE



3

Ce «porte-lait» fut conçu en 1893 par une petite entreprise jurassienne de Saint-Lamain pour descendre les bidons de lait (les bouilles à lait) des deux traites du jour pour la fabrication du Comté, depuis le hameau du Chaumois-Boivin jusqu'au village de Blois-sur-Seille, où se trouvait la fromagerie. Cinq cents mètres de longueur de câble et deux cents mètres de dénivelé. Pas de moteur : la nacelle contenant les bouilles pleines qui descendaient permettait à la nacelle avec les bouilles vides de remonter. Une mécanique simple et très ingénieuse lui a permis de fonctionner depuis 1893 jusqu'à la fermeture de la fromagerie en 1982. Démonstrations les jeudis après-midi de juillet et août à 15h et 17h.



## Lac de Besain

☎ 03 84 73 01 34  
📍 <https://www.coeurdujura-tourisme.com/>

6.2 km  
📍 BESAIN



4

Le Lac de Besain, ou étang de l'Heute, a une superficie de sept hectares. Il s'agit d'un lac artificiel situé au pied de la côte de l'Heute, mis en eau en 1972. Le 3ème dimanche de juillet est organisée la Fête du lac (messe en plein air, feu d'artifice, repas midi et soir) On peut y pêcher la carpe, ou s'offrir un pique-nique dans le calme des ajoncs. Pour tous renseignements concernant la pratique de la pêche, contactez Mme Roselyne Morin au 03 84 51 74 52 ou 07 85 13 97 19. Pêche à la journée : tarif unique de 5 €. Pêche à l'année : tarif normal de 60 € et tarif enfant (- de 14 ans) de 25 €.



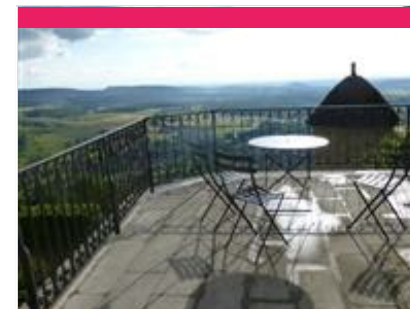
## Belvédère à Granges-sur-Baume

Route de Crançot

7.4 km  
📍 HAUTEROCHE



5



## La Maison de la Haute Seille

☎ 03 84 24 76 05  
26 place de l'Eglise  
📍 <http://www.tourisme-chateauchalon.fr>

7.7 km  
📍 CHATEAU-CHALON



6

Classé « Plus Beau Village de France » et « Cité de Caractère de Bourgogne Franche-Comté », le village jurassien de Château-Chalon accueille chaque année plus de 100.000 visiteurs. Venues de tous horizons, ils découvrent l'histoire de ce territoire, son incroyable patrimoine naturel, et bien sûr, ses fameux vins d'exception. Abrisée dans une demeure historique – Le Froid Pignon, ancienne hostellerie de l'abbaye où étaient reçus les hôtes de marque – la Maison de la Haute Seille propose aux visiteurs de découvrir le patrimoine local à travers des expositions, un espace dégustation, des animations, une programmation artistique et la reconstitution d'une salle de classe de 1928. Sur place, vous aurez accès à la documentation touristique, aux cartes du Jura, aux informations sur les loisirs et les activités dans la région... La Maison de la Haute Seille, c'est aussi des partenariats avec des producteurs et

# Mes recommandations (suite)

[Toutes les Activités](#)[Visiter](#)

OFFICE DE TOURISME ARBOIS POLIGNY SALINS COEUR DU JURA  
[WWW.COEURDUJURA-TOURISME.COM](http://WWW.COEURDUJURA-TOURISME.COM)



## Reculée de Baume-les-Messieurs

☎ 03 84 24 65 01

7.7 km  
📍 BAUME-LES-MESSIEURS



Elle constitue sans doute le plus bel exemple de reculée. Elle incise le plateau calcaire sous forme d'une vallée ramifiée, dont chaque diverticule se termine par un cirque, au pied duquel sort une résurgence qui alimente la Seille. Fortement digitée, elle se divise en deux branches majeures à 4km de son débouché sur le bas pays : la branche nord part vers le village de Ladoye-sur-Seille, en passant par Blois-sur-Seille, et la branche sud vers le village de Baume-les-Messieurs. Le Cirque de Baume Classé 3\*\*\* et Natura 2000.



## Croix du Dan

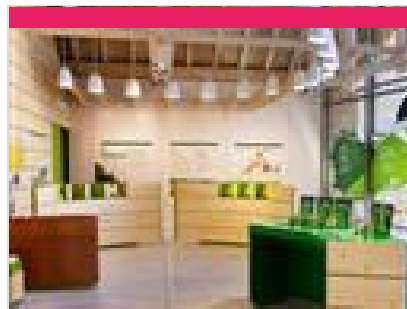
☎ 03 84 73 01 34

🌐 <https://www.coeurdujura-tourisme.com/>

8.6 km  
📍 POLIGNY



La croix du Dan, endroit parfait pour admirer le paysage jurassien jusqu'au plateau de bourgogne, est un point de vue accessible toute l'année. Présence de bancs pour faire une petite pause. En vous rendant là-bas, vous pourrez contempler la vue mais aussi vous renseigner sur la faune et la flore de notre région grâce à plusieurs panneaux explicatifs. Et oui, car si la nature à proximité est connue, la Croix du Dan et son histoire reste une énigme. Amoureux du patrimoine, vous pourrez apprécier vous plonger dans les nombreuses légendes entourant cette croix en acier de 12 mètres de haut. Son origine reste inconnue, et suscite de nombreuses légendes : drame amoureux, expiation des péchés... la liste est longue. Une seule lettre pourrait expliquer son implantation : une lettre d'un Abbé datant de 1870, demandant l'installation d'une croix sur le « rocher du dent ». Pour mieux comprendre cet endroit.



## Maison du Comté

☎ 03 84 37 78 40

10 Route de Lons

🌐 <http://www.maison-du-comte.com>

9.2 km  
📍 POLIGNY



Maison du Comté, un fabuleux voyage sensoriel ! A Poligny, l'architecture remarquable de la Maison du Comté revisite, dans un style contemporain, le bâti traditionnel des fermes du Haut-Doubs et du Haut-Jura. Ses trois édifices distincts, visibles depuis la route de Lons, font écho aux trois maillons de cette filière solidaire : les producteurs de lait, les fromagers et les affineurs, unis au cœur du massif du Jura depuis 700 ans ! Ouvert en mai 2021, le centre d'interprétation Polinois propose un superbe voyage immersif au pays du Comté, convoquant délicieusement les cinq sens de toute la famille. Films poétiques, vidéos confidences d'acteurs, découverte des gestes-phares du Comté, jeux sensoriels et même de jolies pépites pour les férus d'histoire... Une expérience unique pour partager ensemble, et en famille, le goût du Comté. Dans l'ambiance si particulière du bois d'épicéa, soutenue par un



## Cascade de Baume-les-Messieurs

☎ 03 84 24 65 01

place de la Mairie

🌐 <http://www.baumelesmessieurs.fr>

9.6 km  
📍 BAUME-LES-MESSIEURS



La cascade de Baume-les-Messieurs est un des plus beaux exemples de cascades de tufs. La cascade est alimentée par le Dard qui jaillit au fond de la reculée. Sa forme varie au fil des saisons ; en hiver vous la découvrirez peut être comme pétrifiées par le gel, à la mis saison en crue et en été elle laisse la part belle à la verdure. Les tufs sont formés par le calcaire charrié dans l'eau qui se dépose petit à petit sur les roches et le plantes qui forment la cascade. Grand parking gratuit bus et voitures à proximité. Boutique souvenirs, buvette terrasse, tonnelle, abris, grand espace herbeux pour les groupes désirant pique-niquer. La cascade est accessible gratuitement toute l'année. C'est au printemps que le débit est le plus important, l'été il n'y a que très peu d'eau !



## Grottes de Baume-les-Messieurs

☎ 03 84 48 23 02#03 84 44 61 41

🌐 <http://www.baumelesmessieurs.fr>

9.7 km  
📍 BAUME-LES-MESSIEURS



En plein cœur d'un site classé parmi les Plus Beaux Villages de France et Natura 2000, joyau de la reculée situé à 120m sous terre, les grottes de Baume-les-Messieurs s'ouvrent sur un long couloir de 70 m, véritable nef d'église. Sur 600 m de galeries aménagées, se succèdent salles de 20 à 80 m de hauteur, rivière et lac souterrains, chauve-souris et crevettes aveugles, jeu de sons et lumières. Elles constituent un lieu total de dépaysement. Température ambiante : 11°C. Visites guidées et commentées. Venez voyager au centre de la Terre ! Visite des Grottes du 1er avril au 30 septembre - durée de la visite 55 minutes. DÉPART EN VISITES DE 10H A 18H. Profitez de notre passeport et bénéficiez d'un tarif réduit pour les visites grottes et abbaye ! - Adultes : 15.50 € / pers. - Enfant de 6 à 12 ans : 8.50 € / pers. - Groupe adultes (minimum de 15 personnes) : 14.00 € / pers. Prévoir un vêtement chaud :



# Mes recommandations (suite)

[Toutes les Activités](#)[Visiter](#)

OFFICE DE TOURISME ARBOIS POLIGNY SALINS COEUR DU JURA  
[WWW.COEURDUJURA-TOURISME.COM](http://WWW.COEURDUJURA-TOURISME.COM)



## Belvédère des Roches à Crancot

Crancot

9.8 km  
HAUTEROCHE



## Lac de Chalain

☎ 03 84 25 27 47

📄 <https://www.terredemeraudetourisme.com>

10.6 km  
DOUCIER



Le lac de Chalain est un incontournable dans le Jura. Situé entre Doucier, Marigny et Fontenu, son cadre naturel sauvage, son histoire et ses activités sauront vous enchanter tout au long de l'année. Randonnée à pied ou à VTT, baignade, détente, il y en aura pour tous, que vous soyez entre amis, en couple ou en famille. Deux plages surveillées en haute saison (juillet – août) sont accessibles sur les bords du lac de Chalain. Les parkings d'accès à ces plages sont payants en haute-saison (juin – septembre). Des locations de pédalo sont proposées sur ces deux plages. La plage de Doucier accessible depuis Doucier via la D27. La plage du Domaine de Chalain accessible depuis Doucier via la D39E. Outre la baignade, il est possible de se laisser tenter par une multitude d'activités, sur le lac lui-même ou à proximité : pêche au corégone ou brochet, canoë-kayak sur l'Ain, tour du lac en randonnée randonnée à pied ou



## Grottes des Moidons

☎ 03 84 51 74 94

Route d'Arbois

📄 <http://www.grottesdesmoidons.com>

11.3 km  
MOLAIN



Grandioses stalagmites, colonnes, innombrables stalactites forment un pittoresque chef d'œuvre 100% nature. Et pour couronner cette découverte exceptionnelle, les Grottes des Moidons se donnent en spectacle pendant quelques minutes : voici notre tout nouveau Son et Lumière qui clôture la visite. La visite guidée et commentée dure environ 50 min et comprend : le film de présentation, la visite des grottes et l'espace chauve-souris avec son labyrinthe pour les enfants. La température à l'intérieur des grottes est de +10°C. Nous vous conseillons de prévoir un gilet en été. Les Grottes des Moidons ne sont pas inondables. Les visites ne sont pas perturbées en cas de fortes pluies. Depuis 2014, une nouvelle galerie permet d'accéder plus facilement aux grottes (visite possible avec une poussette). Ouverture du site : - avril, mai : de 11h à 17h15 (dernier départ à 16h15), fermé le mercredi - juin : de 11h à 17h15 (dernier départ à



## Belvédère de l'ermitage

☎ 03 84 24 13 20

14.0 km  
CONLIEGE



En 1605, un noble protecteur fait construire une chapelle sur les lieux qui auraient été abrités des ermites auparavant. Après la Révolution, la propriété échoit à la commune qui la loue un temps à un ermite, Joseph Simonin. Redevenue privée, elle est ensuite menacée d'abandon, mais une association œuvre aujourd'hui pour la préserver. Derrière l'habitation de pierre au toit de laves, une terrasse herbeuse offre une vue panoramique sur Conliège, la Vallée de la Vallière et Lons-le-Saunier. Un peu plus haut, sur la commune de Briod, la Chapelle Saint-Etienne de Coldre est également sauvegardée par des amis de son histoire et de son environnement. Dotée d'un cimetière burgonde, elle serait l'un des plus anciennes églises de Franche-Comté, même si le bâti actuel date principalement du XVI<sup>e</sup> siècle. L'Ermitage est accessible par le Voie verte qui relie Perrigny à Châtillon. Réservée à l'usage exclusif des piétons.



## Reculée des Planches et cascade des Tufs

☎ 03 84 73 01 34

📄 <https://www.coeurdujura-tourisme.com/>

14.9 km  
LES PLANCHES-PRES-ARBOIS



ACCÈS AU SITE : en raison de la surfréquentation du site de la cascade des Tufs, les voiries communales sont interdites à la circulation. L'accès à l'hôtel et aux restaurants est autorisé. Le stationnement dans la commune est interdit aux non-résidents, sauf véhicules professionnels et ayants droit, dans tout le village, des 2 côtés des voies publiques, à l'exception du parking du verger Maillard (situé derrière l'église/25 places), du parking dit "Au Bourbet" (situé à 300m de l'entrée du village, accessible par la RD247/80 places) ou, lorsqu'il est fermé, le long de la RD 247 côté droit en venant de Mesnay sur une longueur de 0 à 350 m à l'entrée du village (70 places). Ces interdictions sont applicables durant la période de forte fréquentation touristique (vacances scolaires du calendrier national, week-end et jours fériés de toute l'année). Bienvenue à la Reculée des Planches, une impressionnante vallée fermée par

# Mes recommandations (suite)

[Toutes les Activités](#)[Visiter](#)

OFFICE DE TOURISME ARBOIS POLIGNY SALINS COEUR DU JURA  
[WWW.COEURDUJURA-TOURISME.COM](http://WWW.COEURDUJURA-TOURISME.COM)



## La Maison de La Vache qui rit

☎ 03 84 43 54 10  
25 rue Richebourg

🌐 <https://www.lamaisondelavachequirit.com>

15.4 km  
📍 LONS-LE-SAUNIER



Créée en 2009, La Maison de La Vache qui rit présente l'une des aventures industrielles et marketing françaises les plus impressionnantes du XXe siècle. Du premier atelier d'affinage de Jules Bel aux démarches innovantes de l'entreprise, le musée remonte le temps à travers l'histoire publicitaire et industrielle de La Vache qui rit et du Groupe Bel. Sa scénographie, à la fois moderne et intemporelle, retrace la fondation du Groupe, la création de sa marque emblématique, ses nombreuses innovations, ainsi que ses préoccupations les plus actuelles et son engagement pour une alimentation plus saine et responsable pour tous. C'est un lieu où il se passe toujours quelque chose pour petits et grands, car la mission de La Maison de La Vache qui rit, c'est aussi de vous étonner à travers sa programmation culturelle et artistique en associant ses valeurs à des propositions décalées. Chaque visite se termine par une dégustation et un



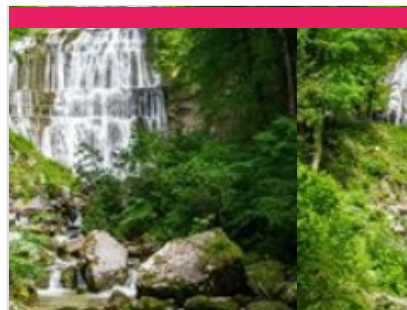
## Pertes de l'Aine

☎ 03 84 52 43 67  
Place de la Mairie

18.1 km  
📍 BOURG-DE-SIROD



C'est dans une gorge exiguë et profonde d'une quinzaine de mètres, à quelques kilomètres de sa source, que la rivière d'Aine s'est frayé un chemin, creusant inlassablement la roche au fil des millénaires. Le cours d'eau s'engouffre ainsi sous terre avant de jaillir à Bourg-de-Sirod, dans une vasque donnant naissance à une splendide cascade en forme de « queue de cheval ». Cette dernière a pourvu en énergie d'anciennes forges situées à proximité jusqu'au début du 20ème siècle, pour ensuite alimenter une centrale hydroélectrique. Lorsque le débit du cours d'eau se fait intense, la rivière surgit et chemine au fond des gorges dans un bouillonnement sourd et impressionnant. Au cœur de ce site entièrement aménagé et sécurisé, un sentier mène aux passerelles qui dominent les gorges et permettent aux randonneurs de contempler le magnifique travail de l'eau effleurant les parois du défilé rocheux. Des panneaux



## Grand site naturel des Cascades du Hérisson

☎ 03 84 25 77 36  
16 moulin du Val

🌐 <https://www.cascades-du-herisson.fr/>

18.3 km  
📍



Partez à la découverte des Sauts et Cascades du Hérisson et laissez-vous surprendre par la magie de cette vallée façonnée par l'eau, véritable décor de carte-postale. Mariage de deux ruisseaux prenant leur source dans les lacs d'Ilay et de Bonlieu, le torrent du Hérisson vous dévoile une série de 7 cascades sur un parcours de 3,7 km de long et 255m de dénivellation. La collectivité, gestionnaire du site, s'est inscrite dans la démarche Grand Site de France. Son but est de favoriser un tourisme durable en fédérant les acteurs et les habitants autour d'un projet commun fondé sur la préservation de ce site unique. Services disponibles d'avril à octobre.



## Le lac d'Ilay

☎ 03 84 60 15 25

19.3 km  
📍 LA CHAUX-DU-DOBIEF



Le lac d'Ilay, joyau naturel d'origine glaciaire, séduit par son aspect sauvage et enchanteur. Ce lac vous surprendra par ses eaux aux reflets turquoise par temps clair, contrastant magnifiquement avec les imposantes falaises qui l'entourent. Également connu sous le nom de lac de la Motte, il se distingue par la présence d'une île, ou motte, en son centre. Autrefois, cette île était reliée à la terre ferme par une chaussée, aujourd'hui submergée, dont le tracé reste visible grâce aux joncs qui la recouvrent. L'histoire de ce site remonte à des temps immémoriaux. Des fouilles archéologiques ont révélé une occupation humaine dès le néolithique. Vers l'an mille, un monastère, le prieuré Saint-Vincent, fut érigé sur l'île, témoignant de l'importance spirituelle et stratégique du lieu. De forme très allongée, le lac s'étend sur une superficie de 72 hectares, avec une profondeur moyenne de 10 mètres. Il est



## Parcours intégral des cascades du Hérisson

☎ 03 84 60 15 25  
Ilay

19.6 km  
📍 LA CHAUX-DU-DOBIEF



Partez à la découverte des cascades du Hérisson lors d'une randonnée de 3 heures (7.4 km aller retour avec 250 m de dénivelé). Tout au long du sentier, des grottes et des vestiges d'habitations ou d'ateliers utilisant la force hydraulique sont encore visibles. Sentier accessible uniquement aux piétons. Depuis le haut des cascades du Hérisson, stationnement à Ilay, commune de La Chaux-du-dombief : parking Saut Girard - Lac d'Ilay. Vous commencerez par découvrir la première cascade : le Saut Girard, d'une hauteur de 35 mètres. Après avoir contourné la chambre d'hôtes/snack où vous trouverez des toilettes publiques, vous longerez le Hérisson pour descendre son cours jusqu'aux deux plus spectaculaires cascades : le Grand Saut (60m) et la cascade de l'Éventail (65m=). Prolongez et complétez votre journée par la visite de la Maison des Cascades, espace muséographique vous permettant de comprendre le site.



# Mes recommandations (suite)

[Toutes les Activités](#)[Visiter](#)

OFFICE DE TOURISME ARBOIS POLIGNY SALINS COEUR DU JURA  
[WWW.COEURDUJURA-TOURISME.COM](http://WWW.COEURDUJURA-TOURISME.COM)



## 4 lacs

☎ 03 84 52 43 67

19.9 km

📍 LE

FRASNOIS



La « Petite Écosse du Jura » ? C'est la somptueuse région des « 4 lacs » qui, sur un périmètre intimiste, réunit les plans d'eau du Grand et du Petit-Maclu, d'Ilay et de Narlay (site Natura 2000 et lac le plus profond du Jura), bordés de milieux humides exceptionnels. Une parenthèse de fraîcheur... et une vue à couper le souffle du haut du belvédère éponyme. Un véritable coin de paradis pour quiconque souhaite se balader ou contempler la biodiversité remarquable qui s'y trouve. Suite à un arrêté municipal, la baignade y est interdite jusqu'à une date à définir. Randonnées n°53 et 54 du Topo pédestre Champagnole Nozeroy Jura.



## Le pic de l'Aigle

☎ 03 84 60 15 25

20.4 km

📍 LA CHAUX-DU-DOBIEF



Le belvédère du Pic de l'Aigle à Chaux-du-Dombief offre de magnifiques points de vues sur le Jura, la vallée du Hérisson, sur le Grandvaux et sur le lac d'Ilay. Par temps clair, vous pourrez apercevoir le massif du Mont Blanc. Une table d'orientation aménagée au sommet vous permettra de lire le panorama à 360°. Pour accéder au pic de l'Aigle :- 3 stationnements dans la commune de La Chaux-du-Dombief : P1 , parking partagé avec l'usine NAJA, très spacieux, plat et bitumé ; P2, parking au départ du sentier du pic, naturel ; P3 à proximité du P2 et plus limité. A partir du parking haut du pic de l'Aigle (parking P2), le pic de l'Aigle est indiqué par le sentier de randonnée. Quelques conseils pour une découverte du site en toute sérénité :- Ne surestimez pas vos forces, prenez garde au dénivelé et à la nature du site : il s'agit d'une randonnée en moyenne montagne - Equipez-vous correctement (chaussures de marche, vêtements



## Source de l'Ain et ses cascades

☎ 03 84 51 19 15

22.7 km

📍 CONTE



C'est à proximité de la petite cité médiévale de Nozeroy que se trouve ce site exceptionnel, bien dissimulé sous le couvert boisé. Un concentré de pépites naturelles qui ponctuent les différents sentiers aménagés, dont la vedette n'est autre que la source de l'Ain elle-même. En eau ou à sec, elle réserve toujours des surprises : son étendue paisible et captivante se retire, de temps à autre, pour dévoiler ses entrailles énigmatiques qui passionnent de nombreux spéléologues aguerris. Mais ce n'est pas tout ! Au fil de l'eau, de belvédère en belvédère, de cascade en cascade, les promeneurs évoluent au sein d'une nature omniprésente et préservée. Entièrement réaménagé en 2021, un circuit de randonnée met en valeur de belle manière trois autres trésors cachés du Plateau de Nozeroy : la cascade du Moulinet, le saut des Maillys et le Moulin du Saut... Émerveillement garanti au cœur de ce lieu magique ! Le circuit est par ailleurs



## Fruitière du Fied - Chamole

☎ 0384853814  
Rue de la Fromagerie

2.0 km

📍 LE

FIED



Située sur le premier plateau jurassien, entre Poligny et Champagnole, la fromagerie du Fied est sans nul doute l'une des plus belles de la zone AOC Comté. Le magasin est animé par les vendeuses. On y trouve 1 Comté fruité, la crème crue, le beurre cru et le fromage blanc "maison" et les autres AOC fromagères comtoises (morbier, Bleu de Gex, Tomme, metzi, petit mornier, yaourts...)



## Les Délices du Plateau

☎ 03 84 51 58 81  
150 route de la fromagerie  
<https://www.lesdelicesduplateau.fr/>

6.1 km

📍 PLASNE



Au cœur du massif jurassien entre Poligny, Capitale du Comté et Château-Chalon, pays du Vin Jaune, la fromagerie à comté de Plasne-Barretaine vous invite à venir vous immerger dans le monde fascinant du Comté en venant visiter les caves, la fabrication, mais aussi déguster ses 4 Comtés (Doux, Fruité, Vieille Réserve et Bio), ses Morbiers et Tomme. L'équipe du magasin, épaulée par les producteurs, vous guideront dans ce voyage vers le goût où chaque étape de la vie d'un Comté vous sera expliquée. Découvrez notre boutique de produits locaux et régionaux (vins, miels, bières, confitures, huiles, charcuteries...) avec sa salle de dégustation et son espace bar qui vous permettront de passer un moment convivial en groupe, en famille ou en solo. Visite de nos ateliers de fabrication et caves d'affinage : Les mercredis et vendredis, à 8h45, uniquement sur réservation (03 84 51 58 81) au plus tard la veille (sous

# Mes recommandations (suite)

[Toutes les Activités](#)[Visiter](#)

OFFICE DE TOURISME ARBOIS POLIGNY SALINS COEUR DU JURA  
[WWW.COEURDUJURA-TOURISME.COM](http://WWW.COEURDUJURA-TOURISME.COM)



## Brasserie The baboon

2 rue Roger Thirode

<https://www.thebaboon.fr/>

10.7 km  
POLIGNY



La Brasserie des Babouins Jurassiens est une brasserie artisanale fondée le 14 Août 2114 par 2 jeunes babouins à la recherche de goût et de nouveauté. Forts de savoir-faire séculaires volés aux hommes par leurs ancêtres et transmis par leurs grand-mères cercopithèques, ils se dirigèrent naturellement vers la production de bières. La grande quantité de matière premières différentes et la possibilité de faire varier tous les paramètres de fabrication leur ouvraient un potentiel quasiment infini de développement et de récréation. C'est ainsi que prit son origine The Baboon, une gamme de produits gouteux et variés, inspirés des arômes de la jungle et des champs...



## Limonade Artisanale Élixia

☎ 03 84 52 49 92

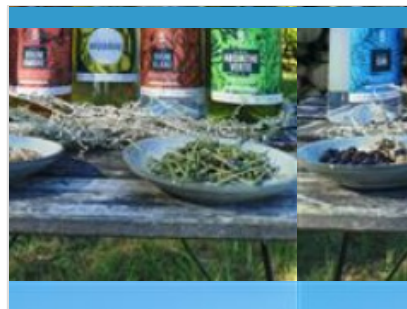
139 Rue Soeur Hélène (derrière ALDI)

<http://www.elixia.fr>

13.9 km  
CHAMPAGNOLE



Créée en 1856 par le Champagnolais Faustin Girardet, la limonade Elixia compte parmi les plus anciennes limonaderies artisanales de France. La mode de cette nouvelle boisson pétillante se répand en quelques décennies, et séduit rapidement le monde entier. En 2002, c'est la sixième génération qui reprend le flambeau : Hugo Sublet redynamise l'entreprise de ses beaux-parents avec la modernisation du packaging et l'introduction de nouvelles saveurs, tout en s'appuyant sur un marketing qui propulse la limonade champagnolaise en produit haut de gamme. En 2007, l'entreprise quitte son petit local du centre-ville et installe sa chaîne de fabrication dans les locaux désaffectés d'une ancienne scierie. En l'espace d'une quinzaine d'années, des millions de bouteilles ont quitté la Perle du Jura pour partir dans la France entière et à l'Étranger... Aujourd'hui, la société s'engage pour l'avenir en investissant



## Le Petit Bouilleur

☎ 06 59 23 50 84

4 Rue des montulaines

<https://www.lepetitbouilleur.fr/>

16.7 km  
ABERGEMENT-LE-PETIT



Située au cœur du Jura, entre vignes et forêts, la Distillerie Le Petit Bouilleur se spécialise dans la production artisanale de spiritueux biologiques, enracinée dans un héritage traditionnel. Je suis un distillateur passionné, mettant en avant des techniques de distillation écologique, utilisant des alambics anciens chauffés au feu de bois local. Mon approche de la distillation s'inscrit dans une démarche écoresponsable, mettant l'accent sur la durabilité et le respect de l'environnement. Mon assortiment de spiritueux inclut des créations uniques comme le gin artisanal, l'absinthe verte, la liqueur d'arquebuse, et une variété de rhums, tous fabriqués avec des ingrédients biologiques soigneusement sélectionnés. Ces produits sont le reflet d'un savoir-faire ancestral combiné à une approche moderne et écologique. Je m'engage à utiliser des matières premières de qualité, privilégiant les ingrédients issus de l'agriculture





